

Controllo remoto Management

Remote control
Control remoto

Ditech Management

Il nuovo Web Server, Ditech Management, cambia il concetto di controllo e gestione dei parcometri da remoto, adesso finalmente è tutto in tempo reale, ticket per ticket.

I dati presenti nel server sono molteplici, è possibile ottenere dati statistici di interesse tecnico e commerciale. E' possibile effettuare stampe di report e grafici. **Ogni singolo scontrino emesso è monitorato, ogni singola moneta introdotta è controllata: tutto in real time.**

Lo stesso server permetterà il controllo dei parcometri, dei sistemi a barriera, dei sensori, dei pagamenti tramite app, delle tessere private, dei pannelli a messaggio variabile. **FINALMENTE TUTTO IN UN SOLO SERVER.** Prevista la possibilità di esportare in automatico i dati in chiaro per piattaforme software personalizzate.



Ditech Management

The new "Ditech Management" Web Server, changes the concept of control and remote management of parking meters, now it's finally all in real-time, ticket to ticket.

The data present in the server is varied, it is possible to obtain statistical data for technical and commercial interest. Graphs and Reports can be printed out. **Each receipt issued is monitored, every single coin introduced is controlled: all in real time.**

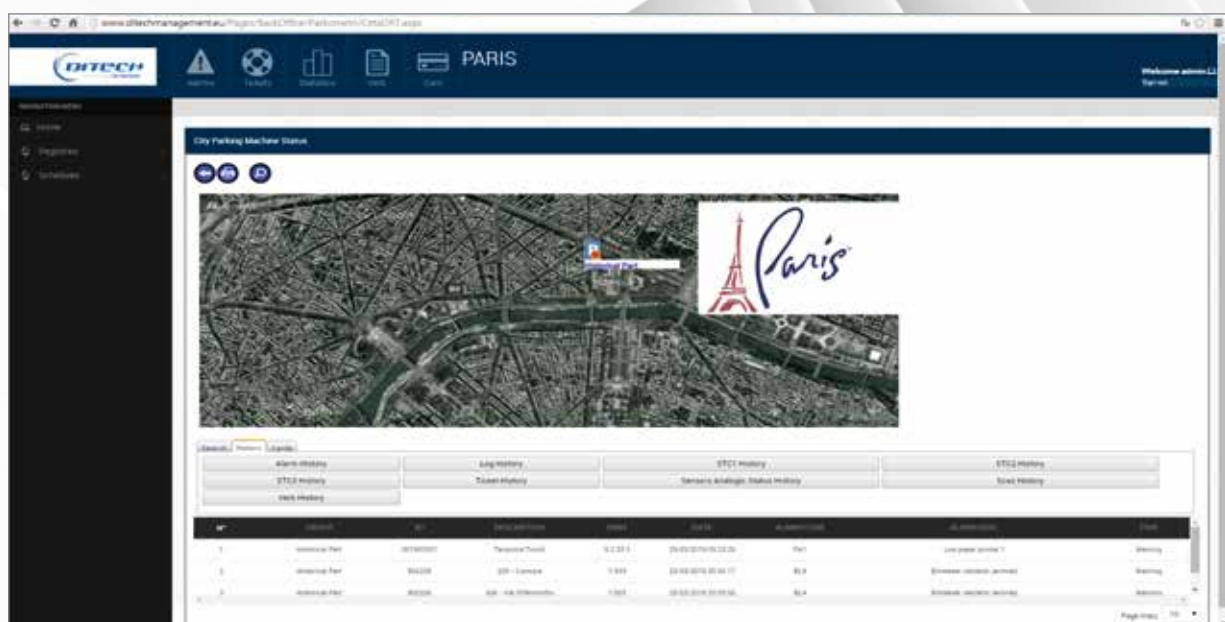
The same server will allow control of the parking meters, the barrier systems, the sensors, the method of payment app, privative cards, and the variable message signs. **FINALLY ALL IN ONE SERVER.** The possibility to export clear data automatically for customized software platforms has also been foreseen.

Ditech Management

El nuevo Web Server Ditech Management cambia el concepto de control y gestión a distancia de los parquímetros, ahora finalmente todo se hace en tiempo real, ticket por ticket.

Los datos presentes en el servidor son numerosos, se pueden obtener datos estadísticos de interés técnico y comercial. Permite imprimir informes y gráficos. Cada uno de los tickets emitidos se monitoriza, cada moneda introducida se controla: todo en tiempo real.

El mismo server permitirá controlar los parquímetros, los sistemas de barreras, los sensores, los pagos mediante aplicación, las tarjetas personalizadas y los paneles con mensaje variable. FINALMENTE TODO EN UN SOLO SERVER. Ha sido prevista la posibilidad de exportar automáticamente los datos en claro para plataformas software personalizadas.



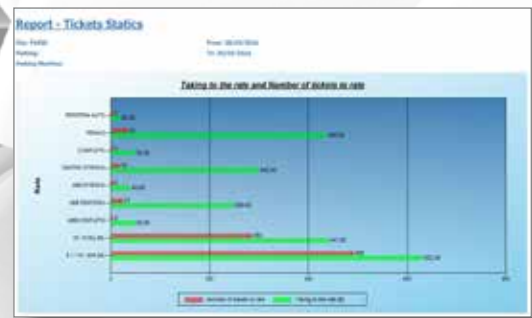
Tutto monitorato

I dati presenti, tutti in real time, sono molteplici, basti pensare che è monitorata anche la temperatura ambiente:

- Singolo ticket emesso con incassi, suddivisi per moneta, banconota o card, di ogni singolo ticket emesso per singola tariffa
- Sensori analogici: luce ambiente, voltaggio pannello fotovoltaico, voltaggio batteria, segnale modem, temperatura
- Resto erogato, per singolo ticket, situazione reale del sistema rendi resto
- Statistiche posti liberi nei parcheggi, periodo di maggior uso, gruppo di parcometri o città
- Ticket emessi in particolari periodi della giornata
- Possibilità di filtrare per periodo temporale, sistemi, gruppo di sistemi, città
- Situazione reale sensori D-Sensor
- Match verbali pagati e Simply Fine
- Gestione dati app controllo sensori

E' possibile

- Inoltrare allarmi per intervento tecnico agli operatori in strada o segnalazioni di stato contabili a specifici utenti
- Trasmettere e ricevere programmazioni o file dai sistemi: parcometri, sistema a barriera, ecc...
- Esportazione dei dati verso sistemi esterni come pannelli a messaggio variabile, piattaforme personalizzate, ecc



All information is monitored

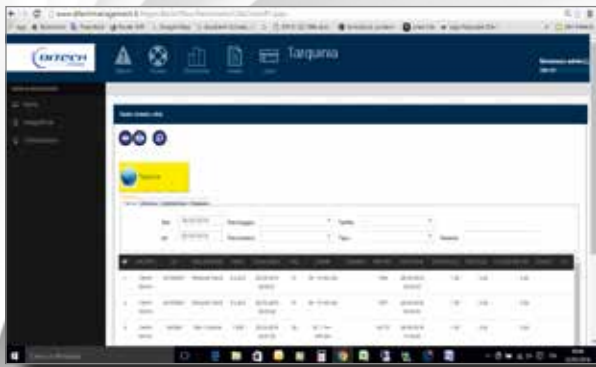
The same server will allow control of the parking meters, the barrier systems, the sensors, the method of payment app, privative cards, and the variable message signs. FINALLY ALL IN ONE SERVER. The possibility to export clear data automatically for customized software platforms has also been foreseen.

The data, all in real time, is several, event the ambient temperature is monitored:

- Single ticket issued with proceeds, broken down by currency, bank note or card, of each ticket issued per individual tariff
- Monitored analog sensors: ambient light, solar panel voltage, battery volts, charger volts, modem signal, room temperature
- Change dispensed, per ticket, the real situation of the change dispenser
- Statistics for free spots in the parking lots, the period of greatest per single parking meter, bundled parking meters or entire city
- Ticket issued in certain periods of the day
- Ability to filter by time period, systems, group systems, city
- Real time status of "D-Sensor" sensors
- Matching between fines paid and "Simply Fine" system
- Control sensors App data management

It's possible to:

- Forward alarms for technical intervention to the street workers or reports of financial status to specific users
- Transmit and receive schedules or systems files: parking meters, barrier systems, etc.
- Data export to external systems such as variable message signs, custom platforms, etc.



Todo monitorizado

Los datos presentes, todos en tiempo real, son muchísimos, basta con pensar que se monitoriza hasta la temperatura ambiente:

- Cada ticket emitido subdivididos por moneda, billete o tarjeta, de cada uno de los tickets emitidos por cada tarifa
- Sensores analógicos monitorizados: luz ambiente, volts panel fotovoltaico, volts batería, señal módem, temperatura ambiente
- Resto devuelto por cada ticket, situación real del sistema de devolución del resto
- Estadística plazas libres en los aparcamientos, período de mayor uso, grupo de parquímetros o ciudad
- Tickets emitidos en determinados intervalos del día
- Posibilidad de filtrar por período temporal, sistemas, grupo de sistemas, ciudad
- Situación real de los sensores D-Sensor
- Match multas pagadas y Simply Fine
- Gestión de datos aplicación de control sensores

Es posible:

- Enviar alarmas para solicitar la intervención técnica a los operadores en la calle o avisos de estado contable
- Transmitir y recibir programaciones o archivos de sistemas: parquímetros, sistema de barreras, etc.
- Exportación de datos hacia sistemas externos como paneles con mensaje variable, plataformas personalizadas, etc.

